



LuigiRadici cinquepuntuono cinquepuntodue cinquepuntotre

2001

Opera grafica composta da quindici "stampe" frutto di un progetto iniziato nel giugno 1999. La tiratura, effettuata interamente a mano, è stata limitata a novantanove esemplari.

L'edizione, curata dall'Artista, è raccolta in un cofanetto di legno con coperchio serigrafato.

Dimensioni:

Cofanetto cm. 42x32x4

Foglio cm. 38x28



LuigiRadici

cinquepuntouno/cinquepunto due/cinquepunto tre



ISTRUZIONI D'USO DI
Leone Belotti

Leone Belotti

Medicina per l'anima

Il segno è la chiave del processo "emozione-comunicazione" purtroppo quasi tutti i segni oggi in commercio sono vincolati dal copyright internazionale a una serie di prodotti materici, prodotti spesso inutili, costosi, che a noi non servono, a noi servono i segni, siamo stati progettati per svolgere il processo "emozione-comunicazione" e invece dobbiamo accontentarci di "emozioni-prodotto" **5.1/5.2/5.3** al momento attuale è un kit completo di antivirus da implementare senza pericolo nella memoria del processore-uomo,

- guarisce e preserva il soggetto dall'inquinamento semantico
- tutti i test condotti su cavie animali hanno dato risultati molto positivi,
- i cani abbaiano, i gatti miagolano, i pappagalli imprecano.

5.1/5.2/5.3 permette di riscoprire la funzione emozione-comunicazione del segno evitando le seccature della TV o dello shopping, è sufficiente tenere una o più dosi di **5.1/5.2/5.3** a portata d'occhio. **5.1/5.2/5.3** può essere anche convertito e utilizzato in futuro come virus qualora il pianeta dovesse essere completamente disinfestato dalla nuova ecologia del movimento "no logo". **5.1/5.2/5.3** è composto da quindici cellule trinucleari, ogni cellula è strutturata in due visualizzazioni e una verbalizzazione, sul libretto delle istruzioni, accanto alle riproduzioni delle cellule, a titolo d'esempio, è riportata per esteso l'azione terapeutica di **5.1/5.2/5.3** sulla prima cavia umana cui è stato somministrato **5.1/5.2/5.3** (in dosaggio massimo).

Al momento attuale non sono segnalati effetti collaterali indesiderati.



^1

Tutti colori che sposto da lontano®

Tutti colori che sposto da lontano è quello che penso quando mi parli di una nuova vita, me ne sto seduto e assorbo i colori, gli astri, le vegetazioni e i sentimenti, tutto, anche la voglia di vivere, ed effettivamente rispetto a me hai una luce negli occhi, tu sai uccidere i fantasmi, chiudere con il passato, ti viene tutto naturale, chiaro come il sole, io sto qui a guardarti, e ritrovo i colori.

< 2001
Acquaforte, maniera al sale
Serigrafia 8 colori su carta Bristol applicata
mm. 245x120
Supporto base: Hahnemühle 300gr mm. 380x280



^2

Pod variationen®

Ma niente, io sto bene a casa mia, con tutti i comfort, gli optional, faccio turismo stanziale nel mio podere, 365 giorni l'anno, avanti e indietro, casa e lavoro, orto e camino, un tè, un caffè, ma perché non fai niente, mi chiedi, di te non resta niente, è vero, l'unica opera che conta è la mia vita privata, ho il diritto d'autore sul mio deambulatore domestico, le mie pod variationen, e gli unici momenti sono i tuoi ordini, i miei desideri, è vero.

< 2001
Acquatinta
Serigrafia 3 colori su carta Bristol applicata
mm. 245x120
Supporto base: Hahnemühle 300gr mm. 380x280



^3

Minimo salute di sabbia®

Un piccolo saluto, au revoirs, un cenno, un sorriso, un ciao ciao, un segno, un gesto, una traccia che ti frega, ti inchioda, ti sbatte nell'occhio del ciclone, coi numeri al vento, ma è un attimo, un soffio, è un ricordo già perso, inutile cercarlo, impossibile trovarlo, come un granello di sabbia, fai finta di niente.

< 2001
Rilievo a secco
Serigrafia sabbata su carta Bristol applicata
mm. 245x120
Supporto base: Hahnemühle 300gr mm. 380x280



Bistecche al rallentatore®
Io allora giocavo a stecca e correvo nei rally,
cenavo in un bistrot e ballavo il fox trotte,
ero sempre di corsa o me la prendevo con comodo,
a tutto gas oppure al ralenty, vivevo certe cose
alla moviola poi saltavo interi passaggi e facevo il bis
all'infinito, specialmente baciare e mangiare,
che ingordo, quante bistecche, quante pazzie.

< 2001
Rame sbalzato trattato
Xilografia a 2 colori, fondo acrilico su carta spolvero applicata
mm. 245x120
Supporto base: Hahnemühle 300gr mm. 380x280

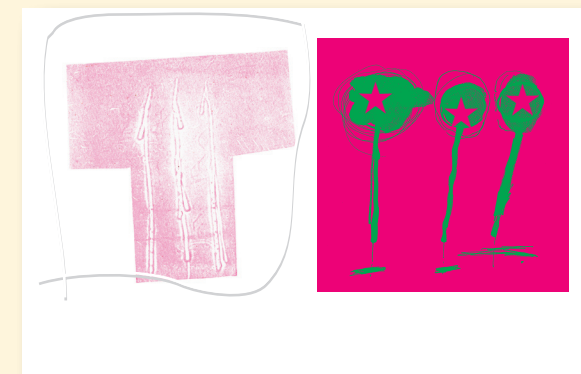
4 >



Chupa Slurps®
Regressio ad uterum, strutturali complessioni, labirinti,
paludi, scavi psicologici, detriti ferrosi,
umori filamentosi, inutili ricerche, no, con te
tutto si è semplificato, una giornata di sole, in veranda,
a passeggio, lecca lecca, chupa slurps, che sballo,
e poi un altro e un altro ancora fino a notte,
ridendo e scherzando,
anche declamando all'ingrosso, tipo: lucean le stelle!

< 2001
Puntasecca su rame, rilievo a secco
Serigrafia a 2 colori su carta Bristol applicata
mm. 250x135
Supporto base: Hahnemühle 300gr mm. 380x280

5 >



Mat-Tatoo®
Tatuare il gatto, giocare a carte con il cane,
leggere Bulgakov, specchiarsi, accucciarsi,
mettersi tra parentesi, furono svariate le nostre attività,
eravamo due intellettuali da appartamento,
molteplici interessi, libertà interiore, plurilinguismo,
ma sempre con l'imperativo di tradurre a senso,
uscire, fare sesso all'infinito e infatti
durerà nei secoli il mio cuore di cane fedele.

< 2001
Acquaforte, maniera al sale
Serigrafia a 6 colori su carta Bristol applicata
mm. 245x120
Supporto base: Hahnemühle 300gr mm. 380x280

6 >





Libri che scrivo volentieri*

Usciti dal coro, passato il transetto, siamo andati in controfacciata, senza paura, in cerca di angoli nascosti, di lati oscuri, con l'idea di voltare la carta, prendere il retrogusto, il retroterra, il background, calcare le quinte, trovare la quintessenza, solo per diletto, sottotono, e alla fine abbiamo capito, ognuno ha diritto al suo rovescio.

< 2001
Acquaforte 2 colori
Rame sbalzato e acidato
mm. 240x120
Supporto base: Hahnemühle 300gr mm. 380x280

7 >

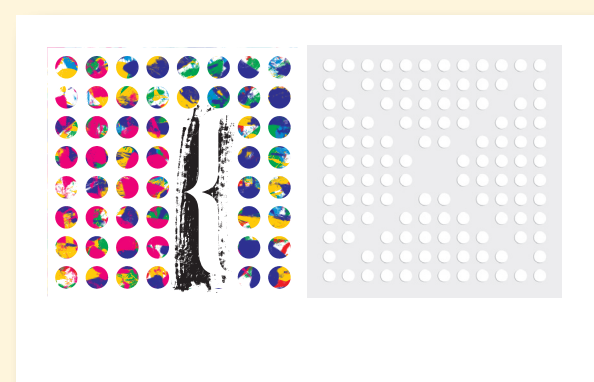


Formula segreta & gonna di donna*

Tu provavi gonne su gonne, indossavi e sfilavi mentre io longe e lungi scuotevo la testa, cercavo la formula segreta, ma quante variabili, quante incognite nel tuo passo, ancora oggi mi è impossibile seguire la trama, l'ordito di una gonna, il flusso, il caos di una circonferenza pelvica, e dunque penso che le prove della ginecocrazia non si troveranno mai, nemmeno in una formula segreta.

< 2001
Rilievo a secco
Serigrafia a 8 colori su carta Bristol applicata
mm. 244x120
Supporto base: Hahnemühle 300gr mm. 380x280

8 >

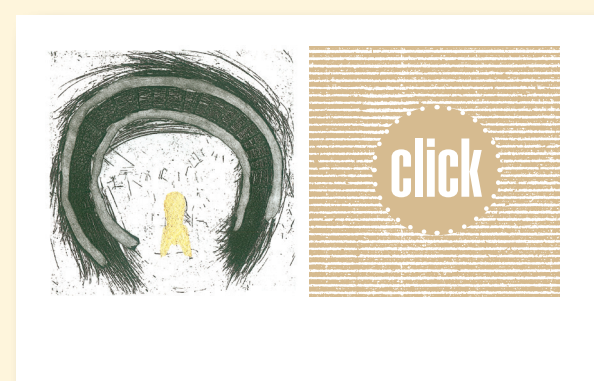


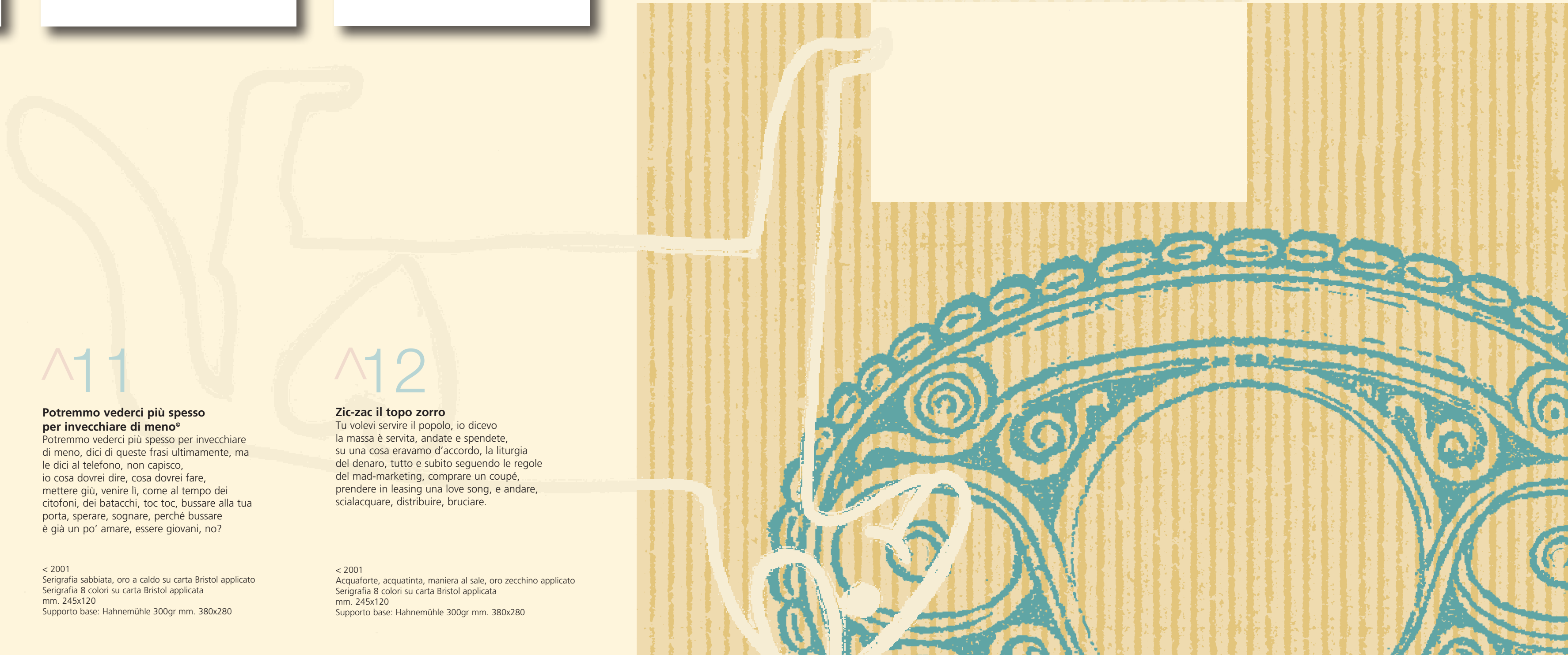
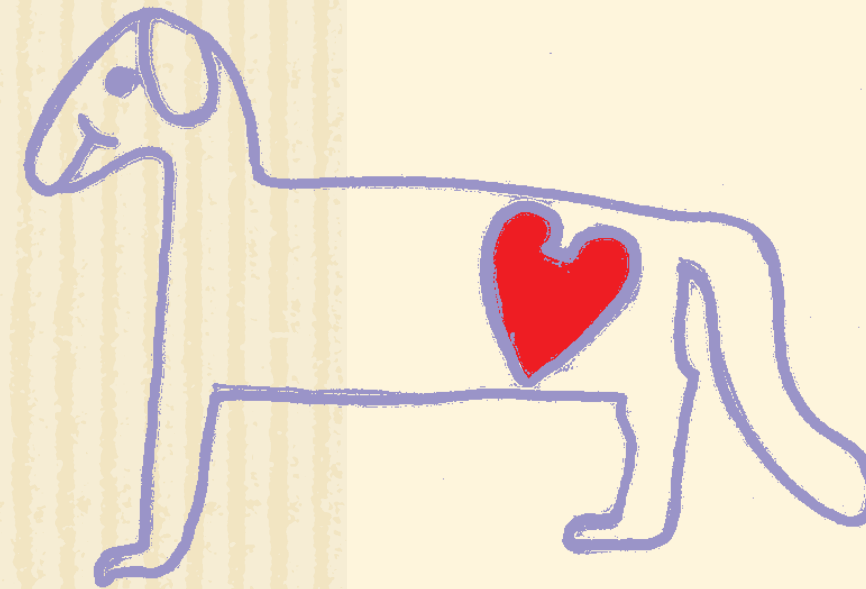
Se vuoi aspetto ancora un attimo*

Ma tanto non cambierebbe niente, resterebbe tutto come prima, anzi, più di prima, nero su bianco, carta kodak, capisci, tu fai click e mi fai venire un'implosion, è chiaro, non cambia niente nella mia vita se mi fai una foto, ma quando sento quel click, mi scoppia un mondo dentro, e allora, dunque, cosa aspetti?

< 2001
Acquaforte e oro zecchino applicato
Serigrafia sabbata su carta Bristol applicata
mm. 243x120
Supporto base: Hahnemühle 300gr mm. 380x280

9 >





^10

Attori di deboli pensieri®

E così ci siamo ritrovati attori di deboli pensieri, in un panorama desolante, continuamente sotto stress, stanchi, tristi, con le attese vuote, il cervello tappezzato, bombardato a tappeto, la pelle secca, e l'unica speranza è ritrovare quella piccola riserva di argento vivo che non sappiamo più dove abbiamo nascosto.

< 2001
Acquafornte, acquatinta
xilografia 1 colore
Rilievo a secco su carta Graphia e foglia di alluminio applicata
mm. 250x120
Supporto base: Hahnemühle 300gr mm. 380x280

^11

Potremmo vederci più spesso per invecchiare di meno®

Potremmo vederci più spesso per invecchiare di meno, dici di queste frasi ultimamente, ma le dici al telefono, non capisco, io cosa dovrei dire, cosa dovrei fare, mettere giù, venire lì, come al tempo dei citofoni, dei batacchi, toc toc, bussare alla tua porta, sperare, sognare, perché bussare è già un po' amare, essere giovani, no?

< 2001
Serigrafia sabbata, oro a caldo su carta Bristol applicato
Serigrafia 8 colori su carta Bristol applicata
mm. 245x120
Supporto base: Hahnemühle 300gr mm. 380x280

^12

Zic-zac il topo zorro

Tu volevi servire il popolo, io dicevo la massa è servita, andate e spendete, su una cosa eravamo d'accordo, la liturgia del denaro, tutto e subito seguendo le regole del mad-marketing, comprare un coupé, prendere in leasing una love song, e andare, scialacquare, distribuire, bruciare.

< 2001
Acquafornte, acquatinta, maniera al sale, oro zecchino applicato
Serigrafia 8 colori su carta Bristol applicata
mm. 245x120
Supporto base: Hahnemühle 300gr mm. 380x280

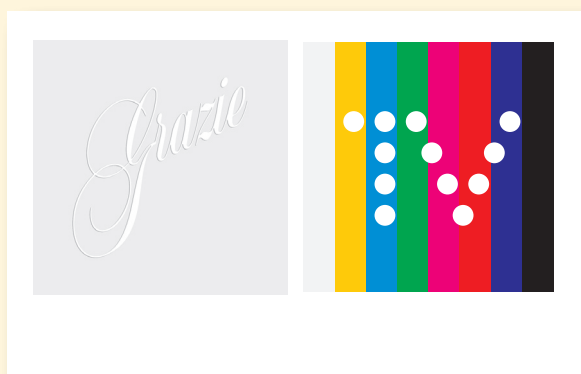


<13

Mutandatore®

Noi mettiamo le pudendae nelle mutande e non pensiamo mai che poi queste mutande hanno una seconda vita, quando non sono con noi e stanno tra di loro, nel mutandatore, a casa loro, in una cassettera slip container, oppure appese a un filo, stese, e cosa fanno le nostre mutande quando sono libere da noi, è ovvio, ci sfottono. Noi crediamo che se ne stiano in fondo a un cassetto, e invece ci prendono per i fondelli.

< 2001
Acquaforte, acido diretto
xilografia 1 colore
Serigrafia sabbata, collage acrilico su carta Bristol applicata
mm. 242x120
Supporto base: Hahnemühle 300gr mm. 380x280

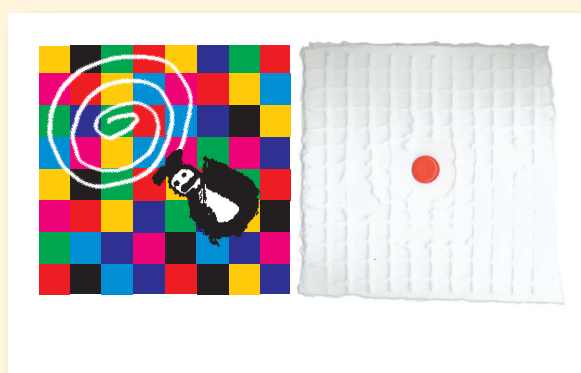


<14

Meno ti guardo e più mi vedo®

Grazie dei fiori, ma meno ti guardo e più mi vedo, cara mia, tu hai spento me e io adesso spengo te, proprio così, basta così, è ora, a un certo punto bisogna andare, partire, c'è da fare quel viaggio, sai, e ho paura di doverlo fare senza di te, e sono terrorizzato, perché vedi, cara, sono talmente dentro di te che mi sento fuori di me.

< 2001
Rilievo a secco
Serigrafia 8 colori su carta Bristol applicata
mm. 245x120
Supporto base: Hahnemühle 300gr mm. 380x280



<15

Dettagli rilevanti®

Giù nel caos cosmico mi diverto una cifra, non si paga niente, è sempre tutto aperto, schiacci un bottone e vai dove vuoi, non ci sono home page, tutto in tempo reale, niente password, niente flash back, niente replay, praticamente sarebbe la vita per quel che è, tridimensionale, in presa diretta, col supporto biologico minimamente configurato, 5 sensi + 1 anima.

< 2001
Rilievo a secco e smalto fluo
Serigrafia 8 colori su carta Bristol applicata
mm. 250x120 (variabile)
Supporto base: Hahnemühle 300gr mm. 380x280

COLOPHON



Cinquepuntuono/cinquepuntuodue/cinquepuntuotre è un'opera composta da quindici "stampe" frutto di un progetto iniziato nel giugno 1999. La tiratura, effettuata interamente a mano, è stata limitata a novantanove esemplari su supporto base in carta Hahnemühle da 300gr e così siglati:

Settantacinque copie da **1/75** a **75/75**

Venti copie da **1/XX** a **XX/XX**

Quattro copie **P/A**.

L'edizione, curata dall'Artista, è raccolta in una scatola di legno con coperchio serigrafato. Le specifiche delle tecniche usate, dei materiali e delle dimensioni di ogni singola opera, sono riportate a fianco delle riproduzioni in questo catalogo.

Le stampe calcografiche e i rilievi a secco sono stati tirati dall'autore con torchio a stella.

Le serigrafie sono state stampate nel laboratorio "Seriarte" Gorle (Bg).

Matrici di zinco, telai serigrafici e tutti gli altri materiali utilizzati per la riproduzione seriale, dopo la tiratura sono stati distrutti.

Novantanove copie di questo catalogo, numerate e firmate dall'autore, sono state inserite nella confezione e utilizzate come colophon.

Questo esemplare porta il numero:

© Luigi Radici - 2001 • Tutti i diritti riservati.
È vietata qualsiasi riproduzione delle immagini sia cartacee che elettroniche salvo autorizzazione scritta dell'autore.
Per i titoli © ad eccezione di "Zic-zac il topo Zorro".
La foto di copertina è di Maurizio Grisa. (particolare)
Le foto interne sono dell'autore.
Bergamo, maggio 2001